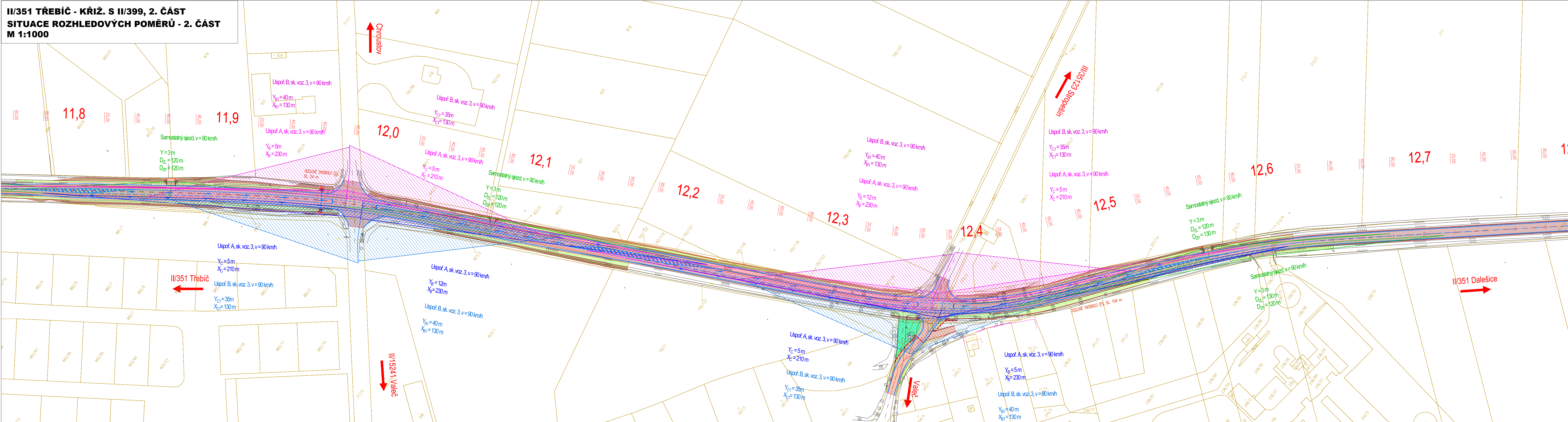
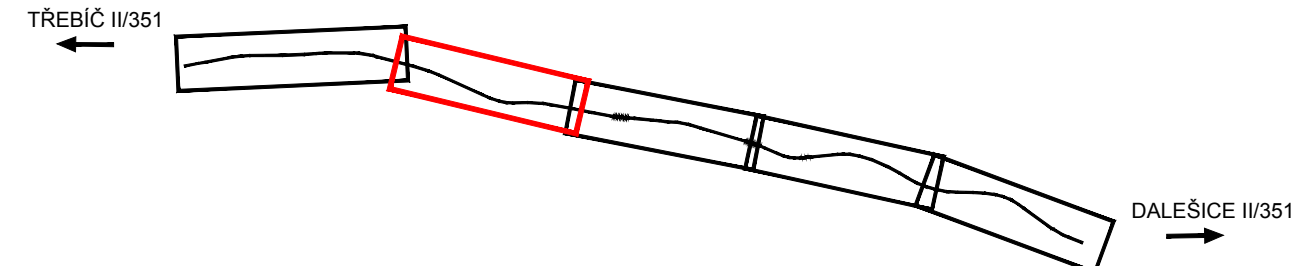


II/351 TŘEBÍČ - KŘIŽ. S II/399, 2. ČÁST
SITUACE ROZHLEDOVÝCH POMĚRŮ - 2. ČÁST
M 1:1000

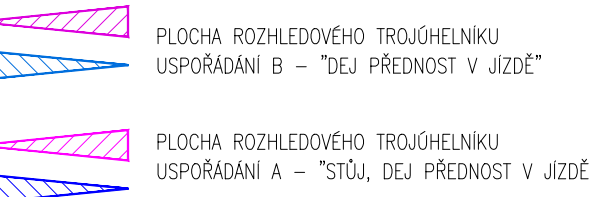


KLAD VÝKRESŮ:



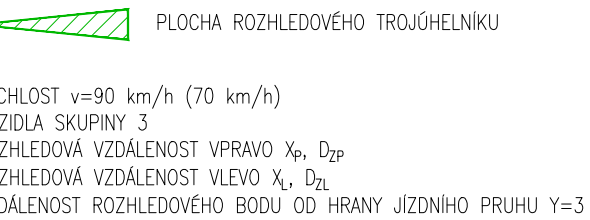
LEGENDA ROZHLEDOVÝCH POMĚRŮ:

KŘIŽOVATKY:

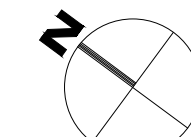
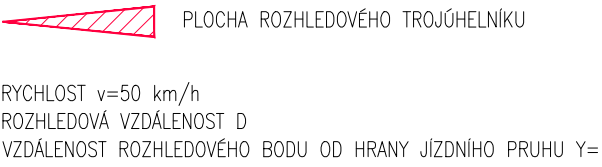


RYCHLOST $v=90$ km/h (50 km/h)
VOZIDLA SKUPINY 3
ROZHLEDOVÁ VZDÁLENOST VPRÁVO X_6
ROZHLEDOVÁ VZDÁLENOST VLEVO X_6
VZDÁLENOST ROZHLEDOVÉHO BODU OD OSY JIŽNÍHO PRUHU Y

SJEZDY ÚČELOVÝCH KOMUNIKACÍ, SAMOSTATNÉ SJEZDY




PŘECHOD PRO CHODCE:



Výškový systém Balt p.v.

Souřadný systém S-JTSK

| | | | | | |
|--|---------------------------------------|----------------|-----------------|--|--------------|
| Sweco Hydroprojekt a.s. Ústředí Praha Táborská 31, 140 16 Praha 4; praha@sweco.cz; www.sweco.cz | | | | <div>SWECO</div>  | |
| VYPRACOVAL | Ing. Sáček | HIP | Ing. Sáček | T. KONTROLA | Ing. Landa |
| PROJEKTANT | Ing. Sáček | ŘEDITEL DIVIZE | Ing. Charvátová | DATUM | 08/2022 |
| OBJEDNATEL | Kraj Vysočina | | | OKRES | Třebíč |
| AKCE: | | | | ČÍSLO ZAKÁZKY | 11-9209-0105 |
| II/351 Třebíč - křiž. s II/399, 2. část | | | | STUPEŇ | PDPS |
| | | | | FORMÁT | 7 A4 |
| | | | | MĚŘÍTKO | 1:1000 |
| | | | | ARCHIVNÍ ČÍSLO | 006249/22/1 |
| ČÁST STAVBY | | | | SOIPS | |
| PŘÍLOHA: | Situace rozhledových poměrů - 2. část | | | ČÍSLO PŘÍLOHY | H.2.2 |

Tato dokumentace včetně všech příloh (s výjimkou dat poskytnutých objednatelem) je duševním vlastnictvím akciové společnosti Sweco Hydroprojekt a.s. Objednatel této dokumentace je oprávněn ji využít k účelům vyplývajícím z uzavřené smlouvy bez jakéhokoliv omezení. Jiné osoby (jak fyzické, tak právnické) nejsou bez předchozího výslovného souhlasu objednatele oprávněny tuto dokumentaci ani její části jakkoli využívat, kopírovat (ani jiným způsobem rozmnožovat) nebo zprístupnit dalším osobám.
Poznámka: Podpisy zpracovatelů jsou připojeny pouze k výstisku číslo 01 nebo originálu přílohy (matrice).